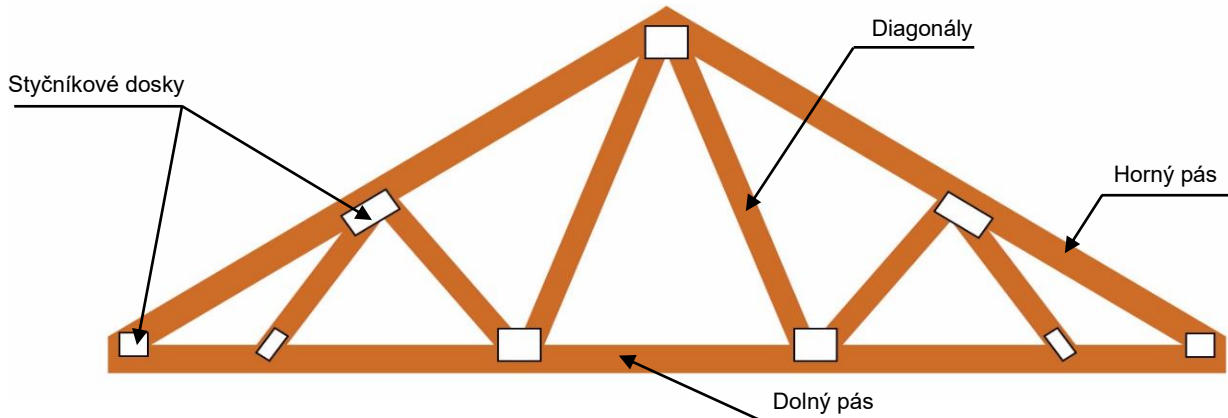


PRIHRADOVÉ VÄZNÍKY DREVOPAL

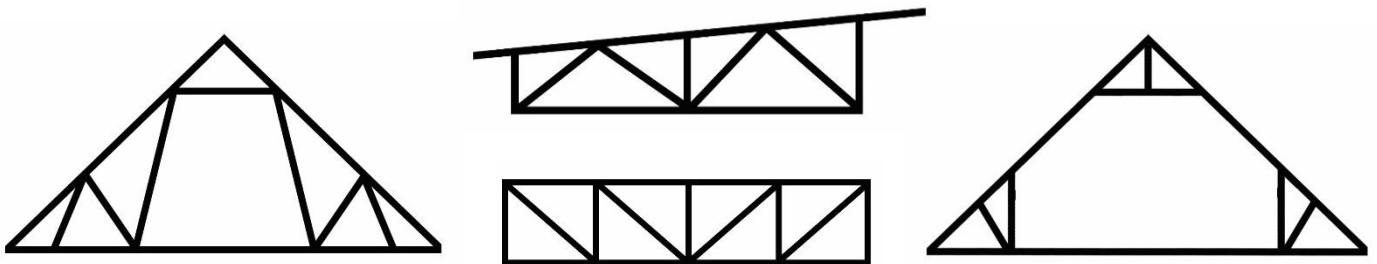
Čo je priehradový väzník

Priehradový väzník je rovinná prúťová sústava ktorá je zložená z pásových /horný a dolný pás/ a medzipásových prúťov /zvislice, diagonály/. Charakteristickým konštrukčným znakom týchto prvkov je tzv. styčnikový spoj tvorený spojnicou dvoch alebo viacerých prúťov do jedného spojovacieho miesta.



Delenie konštrukcií podľa tvaru

Väzníkové konštrukcie je možné podľa tvaru rozdeliť na sedlové, pultové, priame, podkrovné, lichobežníkové, nožnicové a manzardové. V konštrukcii krovu z priehradových väzníkov je možné vytvoriť obytný a aj odkladací povalový priestor.

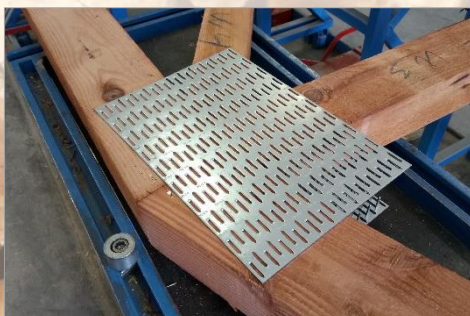


Konštrukčné prevedenie spojov

Spoločnosť DREVOPAL, s.r.o. používa pri výrobe priehradových väzníkov spájanie konštrukčných spojov pomocou certifikovaných styčnikových dosiek firmy MITEK.

Popis celkového riešenia väzníkového krovu

Strešná väzníková konštrukcia sa skladá z jednotlivých väzníkov osadených podľa montážnej dokumentácie v osových vzdialenostiach 1-1,2 m /podľa typu použitej strešnej krytiny a celkového riešenia strešnej konštrukcie/. Väzníky sú kotvené na pomúrnicu resp. do železobetónového venca pomocou kovových uholníkov. Priestorová stabilita celej konštrukcie je zaistená systémom zavetrovacích dosiek prípadne pomocných zavetrovacích väzníkov. Horné pásy väzníkov tvoria podklad pre nosnú konštrukciu strešného pláštia, na dolné pásy je zväčša zavesený podhľad s tepelnoizolačnou vrstvou.



VÝROBA DREVOPAL

Strešné konštrukcie z priehradových väzníkov sú moderným spôsobom riešenia strešných konštrukcií. Je ich možné použiť na celú škálu stavieb ako sú napr. rodinné domy, nadstavby panelových domov, prístrešky, výrobné a športové haly.

Väzníky vyrábané našou spoločnosťou ponúkame za výhodné ceny pri zachovaní štandardnej kvality pre tieto konštrukcie. Nízkú cenu dokážeme zákazníkom ponúknuť vďaka vlastnej výrobe reziva pre výrobu. Hlavnými faktormi ktoré sa premietajú do výslednej ceny väzníkov sú:

- celkový tvar a rozmery väzníkovej konštrukcie
- zaťaženia strešnej konštrukcie
- lokalita realizácie stavby



Výhody priehradových väzníkov

- Vysoká variabilita konštrukčného riešenia
- Presnosť vyhotovenia
- Nahradenie stropných prvkov a krokiev spodnými a vrchnými pásnicami väzníkov čím dochádza k úspore materiálu
- Jednoduchosť zastrešenia objektov s veľkým rozponom (do 20m) bez potreby podopretia väzníka v strede
- Rýchla a jednoduchá montáž
- Nie je potrebné realizovať keramický resp. betónový strop nad posledným podlažím budovy, na dolný pás väzníkov sa namontuje SDK podhľad s tepelnou izoláciou
- Možnosť zníženia celkovej spotreby reziva voči klasickému krovu až do 40% objemu reziva čím sa toto riešenie stáva ekologickejším
- Nižšia hmotnosť celej strešnej konštrukcie ako pri klasickom krove. Pokiaľ sa toto riešenie vhodne zohľadní pri návrhu samotnej stavby a jej základov môže to viesť k ďalším úsporám pri realizácii stavby a znížia sa aj nároky na potrebnú stavebnú techniku
- Možnosť umiestnenia technických rozvodov budovy ako elektroinštalácie, ÚK, kanalizácie, vzduchotechniky atď. v stropných dutinách, medziväzníkových a podstrešných priestoroch bez nutnosti vytvárať znížené podhľady pre tieto rozvody
- Možnosť vytvorenia takmer akéhokoľvek tvaru väzníka vrátane podkrovných a úložných priestorov, zakomponovania vikierov a priestoru pre strešné okná

